



TEMPORADA 2010 - 2011

DOSIER INFORMATIVO / INSCRIPCIÓN

| copos | skiclub |

La esencia del proyecto deportivo Copos Skiclub es **“utilizar el esquí y la competición como instrumento para lograr el desarrollo integral de los niños como deportistas y como personas.”**

Para ello se trabajan los tres aspectos básicos de su formación: el técnico, el físico y el mental. Priorizando:

- La seguridad de los corredores.
- La salud de los deportistas.
- Desarrollar una conducta apropiada.
- Inculcar una cultura física y psicológica positiva.
- Potenciar el espíritu de equipo.

Entendemos que el deporte bien realizado aporta beneficios a todos los niveles **que repercuten en la persona a lo largo de toda su vida.** Por eso:

- El entrenamiento se dosifica para conseguir su máxima efectividad.
- Se planifica la temporada incidiendo en la calidad de los entrenamientos frente a la cantidad, respetando siempre la recuperación física y mental de los esquiadores.
- Los grupos de esquiadores son reducidos, máximo 8 por entrenador. Así la progresión y la dedicación son óptimas.
- Trabajando eficazmente con los niños de forma divertida.
- Ofreciendo además la posibilidad de una planificación anual con stages de esquí en los Alpes, Sudamérica; Stages de preparación física en la playa y stages de ski Indoor.



archivo Ainhoa Copos Skiclub

TEMPORADA 2010-2011



| copos | skiclub |

GERENCIA

Se adopta una forma de gestión profesionalizada a cargo de un Gerente que coordinará las áreas técnica, administrativa y comercial del club. De esta forma se pretende mejorar la eficacia de estos departamentos para poder ofrecer el mejor servicio en todos los ámbitos.

Para dicho cometido contamos con una persona formada y con experiencia en dichas áreas.

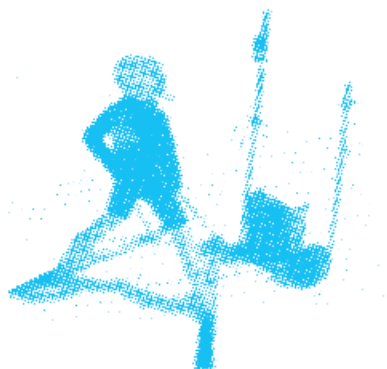
Ricardo Sobrado Echevarria, ingeniero industrial especializado en organización industrial y Doctorado en Administración de Empresas, con más de 25 años de experiencia en puestos de dirección de empresas y de gestión comercial y administrativa de sociedades de distinta índole: ingenierías, fábricas y consultorías.

Ricardo, posee además el Título de Técnico Deportivo Superior de ski alpino TD3. Segundo titulado de la escuela de profesores E.T.E.V.A. donde imparte cursos de formación para profesores de ski alpino. Ha dado clases como profesor de ski alpino en Era Escola, en Procenter como director técnico y en J. Moga en los últimos 7 años.

Por su formación y experiencia creemos que va a ser una pieza importante para el buen funcionamiento del Club.



TEMPORADA 2010 - 2011



| copos | skiclub |

DIRECCIÓN TÉCNICA

La dirección técnica irá a cargo de **Rafael Godino Molina**, entrenador nacional de esquí alpino con una larga experiencia en el mundo de la competición.

FORMACION

- 2002 Técnico deportivo Superior - Nivel III por la EEE Candanchú..
- 1998 Licenciado en Derecho por la Universidad Complutense de Madrid

EXPERIENCIA PROFESIONAL

- Desde 2009 Entrenador Personal Lucia Guerra (1ª JUV I Española en Ranking FIS de SL y GS).
- 2004-2009 Director Técnico Centro de Tecnificación Valle de Aran.
- Formador Nacional de Entrenadores de la ETEVA.
- 2003-2004 Director Técnico XI Región de Chile.
- 2001-2003 Director Técnico BSR (Bariloche Ski Racing).
- 2000-2001 Director Técnico Club Andino Bariloche.
- Responsable Selección Argentina Infantil.

PARTICIPACIONES OLIMPICAS

- Capitán de la Delegación Española de Esquí Alpino en Olimpiada Juv 2009.
- Olimpiada Juvenil Polonia 2009: SL, GS y SG David Samper y Laura Jardi.
- Olimpiada Vancouver 2010 SL y GS: Nicole Gastaldi (ARG).

PARTICIPACIONES INTERNACIONALES

- Mundial Junior 2008 Formigal Descenso: Francisco Fernández y Javier Alonso (ESP).
- Copa de Europa 2005 Gigante: Aymar Navarro, Francisco Fernández. Javier Alonso.
- Topolino 2002 GS: Nicole Gastaldi (5ª en GS INF II), Sebastiano Gastaldi (8º en SL INF I).

TITULOS NACIONALES COMO ENTRENADOR

- Campeones de España: 10.
- Subcampeones de España: 12.
- Bronces Campeonato de España: 18.



TEMPORADA 2010-2011



| copos | skiclub |

ENTRENADORES

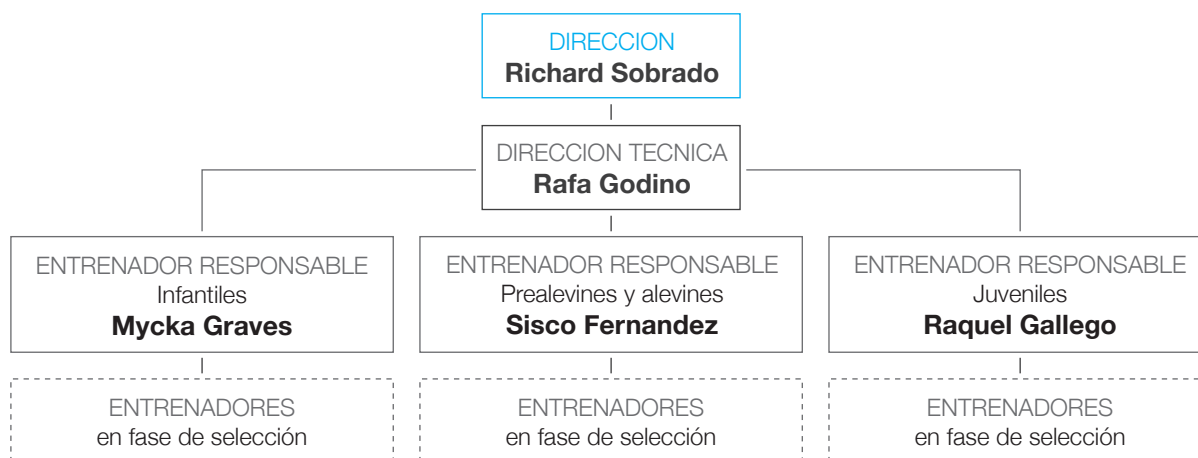
Los entrenadores son un “modelo” para los niños, aprenden de ellos y son finalmente su claro reflejo.

Por esta razón realizamos una "SELECCIÓN DE TÉCNICOS EXHAUSTIVA", respetando el siguiente criterio:

- CV (Titulaciones).
- Hábitos saludables.
- Conocimientos técnicos.
- Honradez.
- Responsabilidad.
- Comportamiento social.
- Educación deportiva.
- Pedagogía.
- Años de experiencia (en el mundo del deporte, la competición y la enseñanza).



archivo Ainhoa Copos Skiclub



TEMPORADA 2010 - 2011



| copos | skiclub |

Raquel Gallego

FORMACION

2006- actualidad Licenciatura en Ciencias Matematicas (cursando quinto año).

FORMACION DEPORTIVA

- Técnico Deportivo Superior de Esquí Alpino, Nivel III por el Centro de Formación ETEVA. A falta del proyecto final (2008).
- Técnico Deportivo de Esquí Alpino Nivel II por el Centro de Formación ETEVA (2007).
- Técnico Deportivo de Esquí Alpino Nivel I por el Centro de Formación de Candanchú.

EXPERIENCIA PROFESIONAL

- 2009-2010 Responsable Equipo de Competición, club Montaventura, Madrid. Categorías Infantil y Alevín.
- 2006-2008 Entrenadora de Esquí Alpino, club CAEI, valle de Arán. Alevines II competición.
- 2006-2007 Profesora de Esquí Alpino, escuela Cuylás, Valle de Arán.
- 2005-2006 Ayte de Entrenador de Esquí Alpino, Equipo Competición Club Amistad. Entrenamientos de pretemporada de infantiles y juveniles.
- 2004-2006 Profesora de Esquí Alpino, club Amistad, Madrid.

EXPERIENCIA DEPORTIVA

- 1999-2005 Corredora Esquí Alpino del Equipo Competición Club Amistad. Competiciones Regionales, Nacionales y FIS.
- 4 veces Campeona de Madrid de Esquí Alpino en SL ('02) y GS ('02, '04 y '07).



TEMPORADA 2010 - 2011



| copos | skiclub |

Micka Graves

FORMACION

- Licenciado en Física y Química.

FORMACION DEPORTIVA

- Entrenador y profesor francés (BEES), curso Entrenador Nacional.
- Trazador FFS.
- Abridor ESF.
- Juez federal FFS.

EXPERIENCIA PROFESIONAL

- 2006-2007 Entrenador-corredor Ski Club La Mongie (Francia).
- Inviernos 2007-2009 Entrenador Club Amistad (Madrid).
- Veranos 2008 y 2009 Entrenador ZoomCamps (julio a noviembre).
- Invierno 2009-2010 Responsable Competición CDE Sport Pro (Madrid).

EXPERIENCIA DEPORTIVA

- 2006 66pts FIS Slalom.
- 2005 82pts FIS Gigante.
- 10 temporadas FIS.
- 8 pódiums FIS.
- 7 veces Campeón del Pirineo Francés.
- 12 Copas del Pirineo Francés (más de 30 victorias).
- 2006 3º Campeonato de Francia Universitario Skicross, 4º en Slalom.
- 2000 Subcampeón de Francia Ciudadano.
- 2000 21º Trofeo Pinoccio sugli sci.
- 2009 y 2010 2 veces finalista en el Challenge des Moniteurs ESF.



TEMPORADA 2010 - 2011



| copos | skiclub |

Sisco Fernandez

FORMACION

- 2006-actualidad Cursando 4º curso de Ingenieria Superior de Telecomunicacion en la ETSETB / UPC Barcelona.
- 2009-actualidad Cursando 1º/2º Administracion y Direccion de Empresas en la Universidad de Barcelona.

FORMACION DEPORTIVA

Actualmente cursando Nivel I en el Centro de Formación ETEVA.

EXPERIENCIA DEPORTIVA

Categoría Infantiles

- 3º Cto España Super-G.
- 1º Cto Cataluña.
- 24º Whistler Cup (Canada).

Categoría FIS

- 1º Cto España Juvenil 2008.
- Campeón absoluto de la Liga Catalana temporada 2006.
- Subcampeón de España de Combinada 2008.
- Participación en el Cto del Mundo Junior Candanchu 2008.
- Participación en el circuito de Copa de Europa.
- Varias participaciones en el Circuito South American Cup.
- 1º Cto Nacional Chileno.
- 2º Cto Nacional Argentino.
- 6º Clasificación General GS South American Cup.
- Rankeado entre los 5 primeros de España durante los últimos 4 años.
- Ganador de 6 Carreras FIS a lo largo de los últimos 4 años.

Varios

- DOBLE TEMPORADA EN SUDAMERICA desde los 15 años (8 años seguidos).
- Dos temporadas en Queenstown, New Zealand.



TEMPORADA 2010-2011



| copos | skiclub |

INVIERNO 2010-2011

El programa de invierno comienza con la fecha de apertura de la estación de Baqueira-Beret y concluirá con la celebración de la carrera social del club a final de temporada, en Semana Santa.

- Todos los entrenamientos son planificados, pero podrán darse modificaciones o cancelaciones dependiendo de las condiciones meteorológicas.
- Los grupos de esquiadores son reducidos, máximo 8 por entrenador. Así la progresión, y la dedicación son óptimas.
- En caso de mal tiempo se realizarán actividades alternativas.
- Se ampliarán las actividades conjuntas padres-hijos.
- Se ofrecerán de manera gratuita y opcional seminarios y charlas a los padres sobre cómo ayudar a sus hijos en la superación de los diferentes retos deportivos relacionados con el esquí y la competición.
- Se organizará una carrera abierta a todos los clubs de ámbito nacional.
- Existirá un servicio de traslado a pistas en vehículo del club.

TEMPORADA 2010-2011

Juveniles (del año 1991 al 1995)

Infantiles (del año 1999 al 1996)

Alevines (del año 2003 al 2000)

Pre-alevines (del año 2004 al 2006)

Todas las categorías contarán con la misma programación en cuanto a horarios y días de entrenamiento se refiere. Existirán tanto grupos de recreo como de competición en todas las categorías. Los grupos de "no competición" desarrollan los entrenamientos con los mismos planteamientos, objetivos y posibilidades que el grupo de competición aunque solo realicen, de forma opcional y esporádica, alguna carrera.

Calendario: fines de semana, navidades, Semana santa y festivos

Horarios: 9.30h a 13.45h

Lugar: Baqueira Beret

Grupos: máximo 8 pax

Este año, como novedad, incluiremos en la programación invernal para las categorías de Juveniles, Infantiles y Alevines, los entrenamientos semanales que se realizarán en el Stadium de beret, nunca con carácter obligatorio sino como refuerzo a todos aquellos corredores que por diversos motivos puedan subir a pistas durante la semana (horarios y fechas se informaran durante el invierno).

TEMPORADA 2010-2011



| copos | skiclub |

Temporada infantil

Pensado para los más pequeños.

Alevines (año 2003 a 2000)

Pre-alevines (año 2004 a 2006)

Calendario: fines de semana, Navidades, Semana santa y festivos

Horarios: 11.00 a 13.45h

Lugar: Baqueira Beret

Grupos: máximo 8 pax

Mini temporada

Pensado para los niños que no pueden atender las clases cada fin de semana o durante todos los festivos.

Calendario: 25 días de esquí

Horarios: 10.00 a 13.00h

Lugar: Baqueira Beret

Grupos: máximo 8 pax

Multiactividad

Para disfrutar de todas la facetas de la nieve (esquí alpino, nórdico, raquetas, esquí montaña, freestyle, snowboard, conducción trineos...).

Juveniles (del año 1991 al 1995)

Infantiles (del año 1999 al 1996)

Alevines (del año 2003 al 2000)

Pre-alevines (del año 2004 al 2006)

Calendario: fines de semana, navidades, Semana santa y festivos

Horarios: 9.30h a 13.45h

Lugar: Baqueira Beret

Grupos: máximo 8 pax

Veteranos

El equipo de veteranos del Copos Ski Club tendrá un espacio diferenciado, con una planificación propia en la que se tendrán en cuenta las prioridades de los participantes.

Recreación: divertimento y perfeccionamiento del nivel de esquí, combinado con una Multiactividad (esquí alpino, nórdico, raquetas, esquí montaña, telemark, conducción trineos...)

Competición: participación en carreras de veteranos del circuito nacional

Calendario: fines de semana, navidades, Semana santa y festivos

Horarios: 9.45h a 13.30h

Lugar: Baqueira Beret

Grupos: máximo 8 pax

TEMPORADA 2010-2011



| copos | skiclub |

EQUIPACIONES

Como siempre, la elección se ha realizado dentro de unos parámetros que son habituales en la línea de Copos: máxima calidad en vestimenta y material duro. Las marcas escogidas son: Schoffel, Poc, Guantes Hestra y Palos Leki. El detalle de las equipaciones se encuentra en el dossier "NUESTRAS EQUIPACIONES".



TEMPORADA 2010 - 2011



| copos | skiclub |

TARIFAS TEMPORADA

Temporada	1.550,00 €
Temporada Infantil	1.200,00 €
Mini Temporada	850,00 €
Multiactividad	1.550,00 €
Veteranos	1.550,00 €
Entrenos días opcionales	35,00 €
Entrenos días NO opcionales	50,00 €

· Las tarifas no incluyen Targeneu ni Tarjeta Corredor

CALENDARIO

Diciembre
4,5,6,7,8,11,12,18,19,26,27,28,29,30,31
Enero
2,3,4,5,6,7,8,9,15,16,22,23,29,30
Febrero
5,6,12,13,19,20,26,27
Marzo
5,6,12,13,19,20,26,27
Abril
2,3,9,10,16,17,18,19,20,21,22,23,24

TOTAL: 58 días

· Entrenamientos opcionales: todos los viernes y a definir las siguientes fechas

EQUIPACIONES

Básica: Anorac + Pantalón + Softshell + Casco + Gafa + Guante + Palo

Competición: Mono + Prot Tibia + Protección Brazo + Prot Palo+Morrera

CONTACTO

El pago se realiza mediante transferencia bancaria. El nº de cuenta a realizar el ingreso es:

2100 0035 03 0200414289

Enviar la inscripción por **fax a 973 64 28 25** o por **mail a info@coposkiclub.com**

TEMPORADA 2010 - 2011



| copos | skiclub |

HOJA DE INSCRIPCIÓN

Datos personales

Nombre: Apellidos:
Dirección:
Población: Provincia:..... CP.....
Nombre del padre/madre o tutor:
Apellidos del padre/madre o tutor:
Teléfono 1: Teléfono 2:
E-mail:
E-mail2:
Fecha de nacimiento:..... Núm. Seguridad Social:.....
Seguro Privado (compañía):
Altura: Peso:
Nº de cuenta bancaria:
Nº de VISA:

Categoría

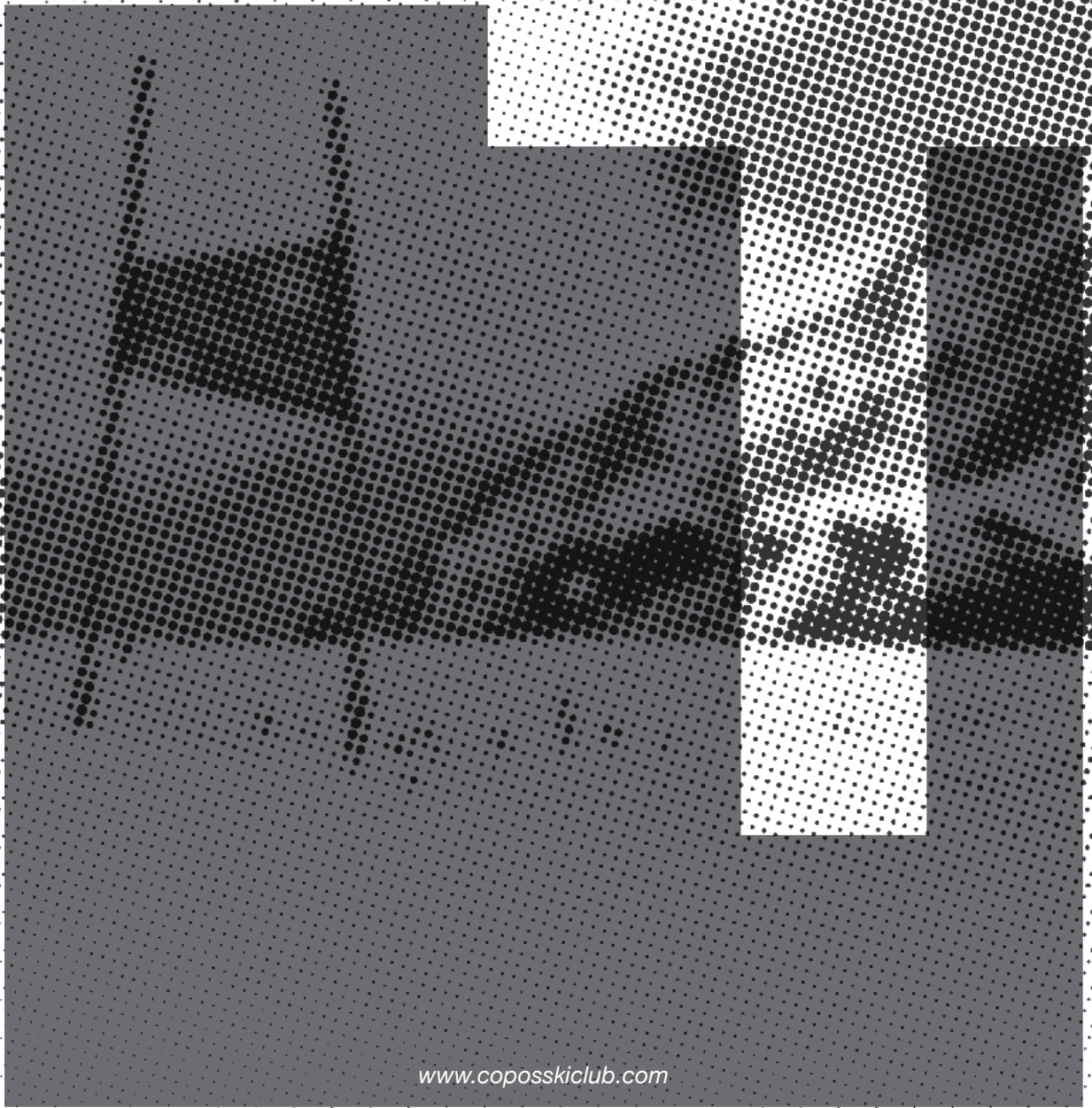
- Juvenil Infantil Alevín Pre-alevín Veterano
- Temporada
 Temporada Infantil
 Mini Temporada
 Multiactividad
 Veteranos
 Entrenos días opcionales
 Entrenos días NO opcionales

Es necesario la presentación de un certificado médico

TEMPORADA 2010 -2011



| copos | skiclub |



www.coposkiclub.com

COPOS SKICLUB. Ap Elurra 25539 Betren Telf 973 64 00 24 / Fax 973 64 28 25 / info@coposkiclub.com

| copos | skiclub |
2010 - 2011